

๑. พัฒนาการด้านร่างกาย		.
มาตรฐานที่ ๑ ร่างกายเจริญเติบโตตามวัยเด็กมีสุนทรีย์ที่ดี		2
ตัวบ่งชี้ที่ ๑.๑ มีน้ำหนักและส่วนสูงตามเกณฑ์		3
ตัวบ่งชี้ที่ ๑.๒ มีสุขภาพอนามัย สุขนิสัยที่ดี		4
ตัวบ่งชี้ที่ ๑.๓ รักษาความปลอดภัยของตนเองและผู้อื่น		5
มาตรฐานที่ ๒ กล้ามเนื้อใหญ่และกล้ามเนื้อเล็กแข็งแรงใช้ได้อย่างคล่องแคล่วและประสานสัมพันธ์กัน		6
ตัวบ่งชี้ที่ ๒.๑ เคลื่อนไหวร่างกายอย่างคล่องแคล่วประสานสัมพันธ์และทรงตัวได้		7
ตัวบ่งชี้ที่ ๒.๒ ใช้มือ-ตาประสานสัมพันธ์กัน		8
๒. พัฒนาการด้านอารมณ์ จิตใจ		.
มาตรฐานที่ ๓ มีสุขภาพจิตดีและมีความสุข		9
ตัวบ่งชี้ที่ ๓.๑ แสดงออกทางอารมณ์อย่างเหมาะสม		10
ตัวบ่งชี้ที่ ๓.๒ มีความรู้สึกที่ดีต่อตนเองและผู้อื่น		11
มาตรฐานที่ ๔ ชื่นชมและแสดงออกทางศิลปะ ดนตรี และการเคลื่อนไหว		12
ตัวบ่งชี้ที่ ๔.๑ สนใจและมีความสุขและแสดงออกผ่านงานศิลปะ ดนตรีและการเคลื่อนไหว		13
มาตรฐานที่ ๕ มีคุณธรรม จริยธรรมและมีจิตใจที่ดีงาม		14
ตัวบ่งชี้ที่ ๕.๑ ซื่อสัตย์ สุจริต		15
ตัวบ่งชี้ที่ ๕.๒ มีความเมตตา กรุณา มีน้ำใจและช่วยเหลือแบ่งปัน		16
ตัวบ่งชี้ที่ ๕.๓ มีความเห็นอกเห็นใจผู้อื่น		17
ตัวบ่งชี้ที่ ๕.๔ มีความรับผิดชอบ		18
๓. พัฒนาการด้านสังคม		.
มาตรฐานที่ ๖ มีทักษะชีวิตและปฏิบัติตามหลักปรัชญาของเศรษฐกิจพอเพียง		19
ตัวบ่งชี้ที่ ๖.๑ ช่วยเหลือตนเองในการปฏิบัติกิจวัตรประจำวัน		20
ตัวบ่งชี้ที่ ๖.๒ มีวินัยในตนเอง		21
ตัวบ่งชี้ที่ ๖.๓ ประหยัดและพอเพียง		22
มาตรฐานที่ ๗ รักธรรมชาติ สิ่งแวดล้อม วัฒนธรรม และความเป็นไทย		23
ตัวบ่งชี้ที่ ๗.๑ ดูแลรักษาธรรมชาติและสิ่งแวดล้อม		24
ตัวบ่งชี้ที่ ๗.๒ มีมารยาทตามวัฒนธรรมไทยและรักความเป็นไทย		25
มาตรฐานที่ ๘ อยู่ร่วมกับผู้อื่นได้อย่างมีความสุขและปฏิบัติตนเป็นสมาชิกที่ดีของสังคมในระบอบประชาธิปไตยอันมีพระมหากษัตริย์ทรงเป็นประมุข		26
ตัวบ่งชี้ที่ ๘.๑ ขอมรับความเหมือนและความแตกต่างระหว่างบุคคล		27
ตัวบ่งชี้ที่ ๘.๒ มีปฏิสัมพันธ์ที่ดีกับผู้อื่น		28
ตัวบ่งชี้ที่ ๘.๓ ปฏิบัติตนเบื้องต้นในการเป็นสมาชิกที่ดีของสังคม		29
๔. ด้านสติปัญญา		.
มาตรฐานที่ ๙ ใช้ภาษาสื่อสารได้เหมาะสมกับวัย		30
ตัวบ่งชี้ที่ ๙.๑ สนทนาโต้ตอบและเล่าเรื่องให้ผู้อื่นเข้าใจ		31
ตัวบ่งชี้ที่ ๙.๒ อ่าน เขียนภาพ และสัญลักษณ์ได้		32
มาตรฐานที่ ๑๐ มีความสามารถในการคิดที่เป็นพื้นฐานในการเรียนรู้		33
ตัวบ่งชี้ที่ ๑๐.๑ มีความสามารถในการคิดรวบยอด		34
ตัวบ่งชี้ที่ ๑๐.๒ มีความสามารถในการคิดเชิงเหตุผล		35
ตัวบ่งชี้ที่ ๑๐.๓ มีความสามารถในการคิดแก้ปัญหาและตัดสินใจ		36
มาตรฐานที่ ๑๑ มีจินตนาการและความคิดสร้างสรรค์		37
ตัวบ่งชี้ที่ ๑๑.๑ เล่น/ทำงานศิลปะตามจินตนาการและความคิดสร้างสรรค์		38
ตัวบ่งชี้ที่ ๑๑.๒ แสดงท่าทาง/เคลื่อนไหวตามจินตนาการอย่างสร้างสรรค์		39
มาตรฐานที่ ๑๒ มีเจตคติที่ดีต่อการเรียนรู้ และมีความสามารถในการแสวงหาความรู้ได้เหมาะสมกับวัย		40
ตัวบ่งชี้ที่ ๑๒.๑ มีเจตคติที่ดีต่อการเรียนรู้		41
ตัวบ่งชี้ที่ ๑๒.๒ มีความสามารถในการแสวงหาความรู้		42



มาตรฐานคุณลักษณะที่พึงประสงค์ หลักสูตรสถานศึกษาปฐมวัย พุทธศักราช ๒๕๖๐

พัฒนาการด้านร่างกาย



มาตรฐานที่ ๑

ร่างกายเจริญเติบโตตามวัยเด็กมีสุขนิสัยที่ดี

ตัวบ่งชี้ที่ ๑.๑ มีน้ำหนักและส่วนสูงตามเกณฑ์

ตัวบ่งชี้ที่ ๑.๒ มีสุขภาพอนามัย สุขนิสัยที่ดี

ตัวบ่งชี้ที่ ๑.๓ รักษาความปลอดภัยของตนเองและผู้อื่น

- โรงเรียนบ้านมะม่วงเจ็ดต้น สำนักงานเขตพื้นที่การศึกษาประถมศึกษาลพบุรี เขต ๑



มาตรฐานคุณลักษณะที่พึงประสงค์ หลักสูตรสถานศึกษาปฐมวัย พุทธศักราช ๒๕๖๐

พัฒนาการด้านร่างกาย

มาตรฐานที่ ๑

ร่างกายเจริญเติบโตตามวัยเด็กมีสุขนิสัยที่ดี

ตัวบ่งชี้ที่ ๑.๑

มีน้ำหนักและส่วนสูงตามเกณฑ์



มาตรฐานคุณลักษณะที่พึงประสงค์ หลักสูตรสถานศึกษาปฐมวัย พุทธศักราช ๒๕๖๐

พัฒนาการด้านร่างกาย

มาตรฐานที่ ๑

ร่างกายเจริญเติบโตตามวัยเด็กมีสุขนิสัยที่ดี

ตัวบ่งชี้ที่ ๑.๒

มีสุขภาพอนามัย สุขนิสัยที่ดี



มาตรฐานคุณลักษณะที่พึงประสงค์ หลักสูตรสถานศึกษาปฐมวัย พุทธศักราช ๒๕๖๐

พัฒนาการด้านร่างกาย

มาตรฐานที่ ๑

ร่างกายเจริญเติบโตตามวัยเด็กมีสุขนิสัยที่ดี

ตัวบ่งชี้ที่ ๑.๓

รักษาความปลอดภัยของตนเองและผู้อื่น



มาตรฐานคุณลักษณะที่พึงประสงค์ หลักสูตรสถานศึกษาปฐมวัย พุทธศักราช ๒๕๖๐

พัฒนาการด้านร่างกาย



มาตรฐานที่ ๒

กล้ามเนื้อใหญ่และกล้ามเนื้อเล็กแข็งแรง

ใช้ได้อย่างคล่องแคล่วและประสานสัมพันธ์กัน

ตัวบ่งชี้ที่ ๒.๑ เคลื่อนไหวร่างกายอย่างคล่องแคล่วประสานสัมพันธ์และทรงตัวได้

ตัวบ่งชี้ที่ ๒.๒ ใช้มือ-ตาประสานสัมพันธ์กัน



มาตรฐานคุณลักษณะที่พึงประสงค์ หลักสูตรสถานศึกษาปฐมวัย พุทธศักราช ๒๕๖๐

พัฒนาการด้านร่างกาย

มาตรฐานที่ ๒

กล้ามเนื้อใหญ่และกล้ามเนื้อเล็กแข็งแรง

ใช้ได้อย่างคล่องแคล่วและประสานสัมพันธ์กัน

ตัวบ่งชี้ที่ ๒.๑

เคลื่อนไหวร่างกายอย่างคล่องแคล่วประสานสัมพันธ์และทรงตัวได้



มาตรฐานคุณลักษณะที่พึงประสงค์ หลักสูตรสถานศึกษาปฐมวัย พุทธศักราช ๒๕๖๐

พัฒนาการด้านร่างกาย

มาตรฐานที่ ๒

กล้ามเนื้อใหญ่และกล้ามเนื้อเล็กแข็งแรง

ใช้ได้อย่างคล่องแคล่วและประสานสัมพันธ์กัน

ตัวบ่งชี้ที่ ๒.๒

ใช้มือ-ตาประสานสัมพันธ์กัน



มาตรฐานคุณลักษณะที่พึงประสงค์ หลักสูตรสถานศึกษาปฐมวัย พุทธศักราช ๒๕๖๐

พัฒนาการด้านอารมณ์ จิตใจ



มาตรฐานที่ ๓

มีสุขภาพจิตดีและมีความสุข

ตัวบ่งชี้ที่ ๓.๑ แสดงออกทางอารมณ์อย่างเหมาะสม

ตัวบ่งชี้ที่ ๓.๒ มีความรู้สึกที่ดีต่อตนเองและผู้อื่น



มาตรฐานคุณลักษณะที่พึงประสงค์ หลักสูตรสถานศึกษาปฐมวัย พุทธศักราช ๒๕๖๐

พัฒนาการด้านอารมณ์ จิตใจ

มาตรฐานที่ ๓

มีสุขภาพจิตดีและมีความสุข

ตัวบ่งชี้ที่ ๓.๑

แสดงออกทางอารมณ์อย่างเหมาะสม



มาตรฐานคุณลักษณะที่พึงประสงค์ หลักสูตรสถานศึกษาปฐมวัย พุทธศักราช ๒๕๖๐

พัฒนาการด้านอารมณ์ จิตใจ

มาตรฐานที่ ๓

มีสุขภาพจิตดีและมีความสุข

ตัวบ่งชี้ที่ ๓.๒

มีความรู้สึกที่ดีต่อตนเองและผู้อื่น



มาตรฐานคุณลักษณะที่พึงประสงค์ หลักสูตรสถานศึกษาปฐมวัย พุทธศักราช ๒๕๖๐

พัฒนาการด้านอารมณ์ จิตใจ



มาตรฐานที่ ๔

ชื่นชมและแสดงออกทางศิลปะ ดนตรี และการเคลื่อนไหว

ตัวบ่งชี้ที่ ๔.๑ สนใจและมีความสุขและแสดงออกผ่านงานศิลปะ ดนตรีและการเคลื่อนไหว

- โรงเรียนบ้านมะม่วงเจ็ดต้น สำนักงานเขตพื้นที่การศึกษาประถมศึกษาลพบุรี เขต ๑



มาตรฐานคุณลักษณะที่พึงประสงค์ หลักสูตรสถานศึกษาปฐมวัย พุทธศักราช ๒๕๖๐

พัฒนาการด้านอารมณ์ จิตใจ

มาตรฐานที่ ๔

ชื่นชมและแสดงออกทางศิลปะ ดนตรี และการเคลื่อนไหว

ตัวบ่งชี้ที่ ๔.๑

สนใจและมีความสุขและแสดงออกผ่านงานศิลปะ

ดนตรีและการเคลื่อนไหว



มาตรฐานคุณลักษณะที่พึงประสงค์ หลักสูตรสถานศึกษาปฐมวัย พุทธศักราช ๒๕๖๐

พัฒนาการด้านอารมณ์ จิตใจ



มาตรฐานที่ ๕

มีคุณธรรม จริยธรรมและมีจิตใจที่ดีงาม

ตัวบ่งชี้ที่ ๕.๑ ซื่อสัตย์ สุจริต

ตัวบ่งชี้ที่ ๕.๒ มีความเมตตา กรุณา มีน้ำใจและช่วยเหลือแบ่งปัน

ตัวบ่งชี้ที่ ๕.๓ มีความเห็นอกเห็นใจผู้อื่น

ตัวบ่งชี้ที่ ๕.๔ มีความรับผิดชอบ



มาตรฐานคุณลักษณะที่พึงประสงค์ หลักสูตรสถานศึกษาปฐมวัย พุทธศักราช ๒๕๖๐

พัฒนาการด้านอารมณ์ จิตใจ

มาตรฐานที่ ๕

มีคุณธรรม จริยธรรมและมีจิตใจที่ดีงาม

ตัวบ่งชี้ที่ ๕.๑

ซื่อสัตย์ สุจริต



มาตรฐานคุณลักษณะที่พึงประสงค์ หลักสูตรสถานศึกษาปฐมวัย พุทธศักราช ๒๕๖๐

พัฒนาการด้านอารมณ์ จิตใจ

มาตรฐานที่ ๕

มีคุณธรรม จริยธรรมและมีจิตใจที่ดีงาม

ตัวบ่งชี้ที่ ๕.๒

มีความเมตตา กรุณา มีน้ำใจและช่วยเหลือแบ่งปัน



มาตรฐานคุณลักษณะที่พึงประสงค์ หลักสูตรสถานศึกษาปฐมวัย พุทธศักราช ๒๕๖๐

พัฒนาการด้านอารมณ์ จิตใจ

มาตรฐานที่ ๕

มีคุณธรรม จริยธรรมและมีจิตใจที่ดีงาม

ตัวบ่งชี้ที่ ๕.๓

มีความเห็นอกเห็นใจผู้อื่น



มาตรฐานคุณลักษณะที่พึงประสงค์ หลักสูตรสถานศึกษาปฐมวัย พุทธศักราช ๒๕๖๐

พัฒนาการด้านอารมณ์ จิตใจ

มาตรฐานที่ ๕

มีคุณธรรม จริยธรรมและมีจิตใจที่ดีงาม

ตัวบ่งชี้ที่ ๕.๔

มีความรับผิดชอบ



มาตรฐานคุณลักษณะที่พึงประสงค์ หลักสูตรสถานศึกษาปฐมวัย พุทธศักราช ๒๕๖๐

พัฒนาการด้านสังคม



มาตรฐานที่ ๖

มีทักษะชีวิตและปฏิบัติตนตามหลักปรัชญาของเศรษฐกิจพอเพียง

ตัวบ่งชี้ที่ ๖.๑ ช่วยเหลือตนเองในการปฏิบัติกิจวัตรประจำวัน

ตัวบ่งชี้ที่ ๖.๒ มีวินัยในตนเอง

ตัวบ่งชี้ที่ ๖.๓ ประหยัดและพอเพียง

- โรงเรียนบ้านมะม่วงเจ็ดต้น สำนักงานเขตพื้นที่การศึกษาประถมศึกษาลพบุรี เขต ๑



มาตรฐานคุณลักษณะที่พึงประสงค์ หลักสูตรสถานศึกษาปฐมวัย พุทธศักราช ๒๕๖๐

พัฒนาการด้านสังคม

มาตรฐานที่ ๖

มีทักษะชีวิตและปฏิบัติตนตามหลักปรัชญาของเศรษฐกิจพอเพียง

ตัวบ่งชี้ที่ ๖.๑

ช่วยเหลือตนเองในการปฏิบัติกิจวัตรประจำวัน



มาตรฐานคุณลักษณะที่พึงประสงค์ หลักสูตรสถานศึกษาปฐมวัย พุทธศักราช ๒๕๖๐

พัฒนาการด้านสังคม

มาตรฐานที่ ๖

มีทักษะชีวิตและปฏิบัติตนตามหลักปรัชญาของเศรษฐกิจพอเพียง

ตัวบ่งชี้ที่ ๖.๒

มีวินัยในตนเอง



มาตรฐานคุณลักษณะที่พึงประสงค์ หลักสูตรสถานศึกษาปฐมวัย พุทธศักราช ๒๕๖๐

พัฒนาการด้านสังคม

มาตรฐานที่ ๖

มีทักษะชีวิตและปฏิบัติตนตามหลักปรัชญาของเศรษฐกิจพอเพียง

ตัวบ่งชี้ที่ ๖.๓

ประหยัดและพอเพียง



มาตรฐานคุณลักษณะที่พึงประสงค์ หลักสูตรสถานศึกษาปฐมวัย พุทธศักราช ๒๕๖๐

พัฒนาการด้านสังคม



มาตรฐานที่ ๗

รักธรรมชาติ สิ่งแวดล้อม วัฒนธรรม และความเป็นไทย

ตัวบ่งชี้ที่ ๗.๑ ดูแลรักษาธรรมชาติและสิ่งแวดล้อม

ตัวบ่งชี้ที่ ๗.๒ มีมารยาทตามวัฒนธรรมไทยและรักความเป็นไทย

- โรงเรียนบ้านมะม่วงเจ็ดต้น สำนักงานเขตพื้นที่การศึกษาประถมศึกษาลพบุรี เขต ๑



มาตรฐานคุณลักษณะที่พึงประสงค์ หลักสูตรสถานศึกษาปฐมวัย พุทธศักราช ๒๕๖๐

พัฒนาการด้านสังคม

มาตรฐานที่ ๗

รักธรรมชาติ สิ่งแวดล้อม วัฒนธรรม และความเป็นไทย

ตัวบ่งชี้ที่ ๗.๑

ดูแลรักษาธรรมชาติและสิ่งแวดล้อม



มาตรฐานคุณลักษณะที่พึงประสงค์ หลักสูตรสถานศึกษาปฐมวัย พุทธศักราช ๒๕๖๐

พัฒนาการด้านสังคม

มาตรฐานที่ ๗

รักธรรมชาติ สิ่งแวดล้อม วัฒนธรรม และความเป็นไทย

ตัวบ่งชี้ที่ ๗.๒

มีมารยาทตามวัฒนธรรมไทยและรักความเป็นไทย



มาตรฐานคุณลักษณะที่พึงประสงค์ หลักสูตรสถานศึกษาปฐมวัย พุทธศักราช ๒๕๖๐

พัฒนาการด้านสังคม



มาตรฐานที่ ๘

อยู่ร่วมกับผู้อื่นได้อย่างมีความสุขและปฏิบัติตนเป็นสมาชิกที่ดีของสังคมในระบอบประชาธิปไตยอันมีพระมหากษัตริย์ทรงเป็นประมุข

ตัวบ่งชี้ที่ ๘.๑ ยอมรับความเหมือนและความแตกต่างระหว่างบุคคล

ตัวบ่งชี้ที่ ๘.๒ มีปฏิสัมพันธ์ที่ดีกับผู้อื่น

ตัวบ่งชี้ที่ ๘.๓ ปฏิบัติตนเบื้องต้นในการเป็นสมาชิกที่ดีของสังคม

- โรงเรียนบ้านมะม่วงเจ็ดต้น สำนักงานเขตพื้นที่การศึกษาประถมศึกษาลพบุรี เขต ๑



มาตรฐานคุณลักษณะที่พึงประสงค์ หลักสูตรสถานศึกษาปฐมวัย พุทธศักราช ๒๕๖๐

พัฒนาการด้านสังคม

มาตรฐานที่ ๘

อยู่ร่วมกับผู้อื่นได้อย่างมีความสุขและปฏิบัติตนเป็นสมาชิกที่ดีของสังคม
ในระบอบประชาธิปไตยอันมีพระมหากษัตริย์ทรงเป็นประมุข

ตัวบ่งชี้ที่ ๘.๑

ยอมรับความเหมือนและความแตกต่างระหว่างบุคคล



มาตรฐานคุณลักษณะที่พึงประสงค์ หลักสูตรสถานศึกษาปฐมวัย พุทธศักราช ๒๕๖๐

พัฒนาการด้านสังคม

มาตรฐานที่ ๘

อยู่ร่วมกับผู้อื่นได้อย่างมีความสุขและปฏิบัติตนเป็นสมาชิกที่ดีของสังคม
ในระบอบประชาธิปไตยอันมีพระมหากษัตริย์ทรงเป็นประมุข

ตัวบ่งชี้ที่ ๘.๒

มีปฏิสัมพันธ์ที่ดีกับผู้อื่น



มาตรฐานคุณลักษณะที่พึงประสงค์ หลักสูตรสถานศึกษาปฐมวัย พุทธศักราช ๒๕๖๐

พัฒนาการด้านสังคม

มาตรฐานที่ ๘

อยู่ร่วมกับผู้อื่นได้อย่างมีความสุขและปฏิบัติตนเป็นสมาชิกที่ดีของสังคม
ในระบอบประชาธิปไตยอันมีพระมหากษัตริย์ทรงเป็นประมุข

ตัวบ่งชี้ที่ ๘.๓

ปฏิบัติตนเบื้องต้นในการเป็นสมาชิกที่ดีของสังคม



มาตรฐานคุณลักษณะที่พึงประสงค์ หลักสูตรสถานศึกษาปฐมวัย พุทธศักราช ๒๕๖๐

พัฒนาการด้านสติปัญญา



มาตรฐานที่ ๕

ใช้ภาษาสื่อสารได้เหมาะสมกับวัย

ตัวบ่งชี้ที่ ๕.๑ สนทนาโต้ตอบและเล่าเรื่องให้ผู้อื่นเข้าใจ

ตัวบ่งชี้ที่ ๕.๒ อ่าน เขียนภาพ และสัญลักษณ์ได้

- โรงเรียนบ้านมะม่วงเจ็ดต้น สำนักงานเขตพื้นที่การศึกษาประถมศึกษาลพบุรี เขต ๑



มาตรฐานคุณลักษณะที่พึงประสงค์ หลักสูตรสถานศึกษาปฐมวัย พุทธศักราช ๒๕๖๐

พัฒนาการด้านสติปัญญา

มาตรฐานที่ ๕

ใช้ภาษาสื่อสารได้เหมาะสมกับวัย

ตัวบ่งชี้ที่ ๕.๑

สนทนาโต้ตอบและเล่าเรื่องให้ผู้อื่นเข้าใจ



มาตรฐานคุณลักษณะที่พึงประสงค์ หลักสูตรสถานศึกษาปฐมวัย พุทธศักราช ๒๕๖๐

พัฒนาการด้านสติปัญญา

มาตรฐานที่ ๕

ใช้ภาษาสื่อสารได้เหมาะสมกับวัย

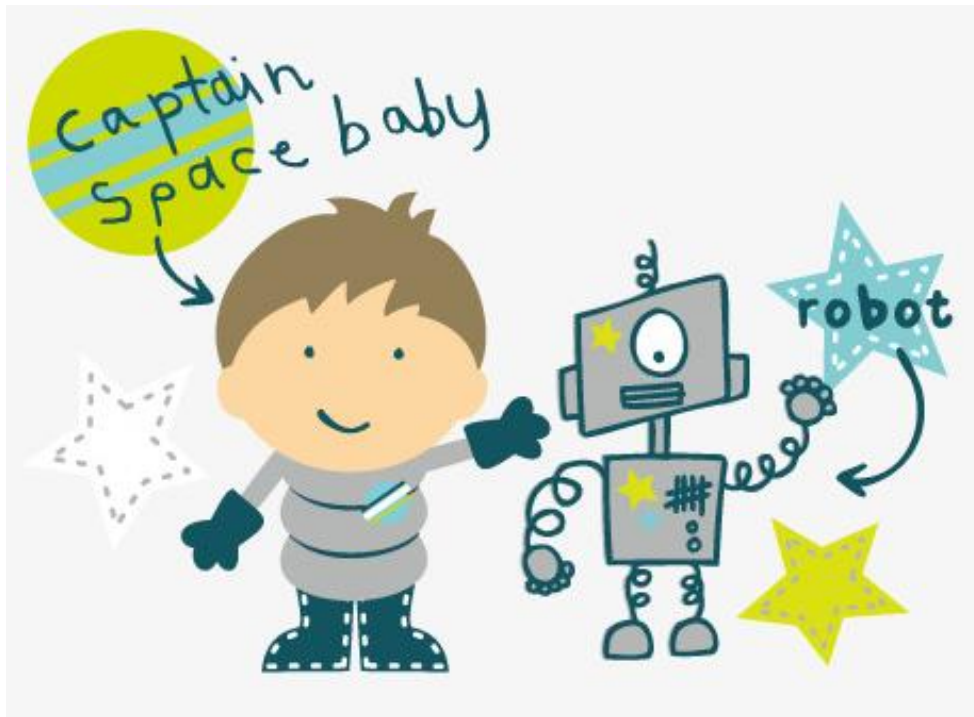
ตัวบ่งชี้ที่ ๕.๒

อ่าน เขียนภาพ และสัญลักษณ์ได้



มาตรฐานคุณลักษณะที่พึงประสงค์ หลักสูตรสถานศึกษาปฐมวัย พุทธศักราช ๒๕๖๐

พัฒนาการด้านสติปัญญา



มาตรฐานที่ ๑๐

มีความสามารถในการคิดที่เป็นพื้นฐานในการเรียนรู้

ตัวบ่งชี้ที่ ๑๐.๑ มีความสามารถในการคิดรวบยอด

ตัวบ่งชี้ที่ ๑๐.๒ มีความสามารถในการคิดเชิงเหตุผล

ตัวบ่งชี้ที่ ๑๐.๓ มีความสามารถในการคิดแก้ปัญหาและตัดสินใจ

- โรงเรียนบ้านมะม่วงเจ็ดต้น สำนักงานเขตพื้นที่การศึกษาประถมศึกษาลพบุรี เขต ๑



มาตรฐานคุณลักษณะที่พึงประสงค์ หลักสูตรสถานศึกษาปฐมวัย พุทธศักราช ๒๕๖๐

พัฒนาการด้านสติปัญญา

มาตรฐานที่ ๑๐

มีความสามารถในการคิดที่เป็นพื้นฐานในการเรียนรู้

ตัวบ่งชี้ที่ ๑๐.๑

มีความสามารถในการคิดรวบยอด



มาตรฐานคุณลักษณะที่พึงประสงค์ หลักสูตรสถานศึกษาปฐมวัย พุทธศักราช ๒๕๖๐

พัฒนาการด้านสติปัญญา

มาตรฐานที่ ๑๐

มีความสามารถในการคิดที่เป็นพื้นฐานในการเรียนรู้

ตัวบ่งชี้ที่ ๑๐.๒

มีความสามารถในการคิดเชิงเหตุผล



มาตรฐานคุณลักษณะที่พึงประสงค์ หลักสูตรสถานศึกษาปฐมวัย พุทธศักราช ๒๕๖๐

พัฒนาการด้านสติปัญญา

มาตรฐานที่ ๑๐

มีความสามารถในการคิดที่เป็นพื้นฐานในการเรียนรู้

ตัวบ่งชี้ที่ ๑๐.๓

มีความสามารถในการคิดแก้ปัญหาและตัดสินใจ



มาตรฐานคุณลักษณะที่พึงประสงค์ หลักสูตรสถานศึกษาปฐมวัย พุทธศักราช ๒๕๖๐

พัฒนาการด้านสติปัญญา



มาตรฐานที่ ๑๑

มีจินตนาการและความคิดสร้างสรรค์

- ตัวบ่งชี้ที่ ๑๑.๑ เล่น/ทำงานศิลปะตามจินตนาการและความคิดสร้างสรรค์
- ตัวบ่งชี้ที่ ๑๑.๒ แสดงท่าทาง/เคลื่อนไหวตามจินตนาการอย่างสร้างสรรค์



มาตรฐานคุณลักษณะที่พึงประสงค์ หลักสูตรสถานศึกษาปฐมวัย พุทธศักราช ๒๕๖๐

พัฒนาการด้านสติปัญญา

มาตรฐานที่ ๑๑

มีจินตนาการและความคิดสร้างสรรค์

ตัวบ่งชี้ที่ ๑๑.๑

เล่น/ทำงานศิลปะตามจินตนาการและความคิดสร้างสรรค์



มาตรฐานคุณลักษณะที่พึงประสงค์ หลักสูตรสถานศึกษาปฐมวัย พุทธศักราช ๒๕๖๐

พัฒนาการด้านสติปัญญา

มาตรฐานที่ ๑๑

มีจินตนาการและความคิดสร้างสรรค์

ตัวบ่งชี้ที่ ๑๑.๒

แสดงท่าทาง/เคลื่อนไหวตามจินตนาการอย่างสร้างสรรค์



มาตรฐานคุณลักษณะที่พึงประสงค์ หลักสูตรสถานศึกษาปฐมวัย พุทธศักราช ๒๕๖๐

พัฒนาการด้านสติปัญญา



มาตรฐานที่ ๑๒

มีเจตคติที่ดีต่อการเรียนรู้

และมีความสามารถในการแสวงหาความรู้ได้เหมาะสมกับวัย

ตัวบ่งชี้ที่ ๑๒.๑ มีเจตคติที่ดีต่อการเรียนรู้

ตัวบ่งชี้ที่ ๑๒.๒ มีความสามารถในการแสวงหาความรู้

- โรงเรียนบ้านมะม่วงเจ็ดต้น สำนักงานเขตพื้นที่การศึกษาประถมศึกษาลพบุรี เขต ๑



มาตรฐานคุณลักษณะที่พึงประสงค์ หลักสูตรสถานศึกษาปฐมวัย พุทธศักราช ๒๕๖๐

พัฒนาการด้านสติปัญญา

มาตรฐานที่ ๑๒

มีเจตคติที่ดีต่อการเรียนรู้

และมีความสามารถในการแสวงหาความรู้ได้เหมาะสมกับวัย

ตัวบ่งชี้ที่ ๑๒.๑

มีเจตคติที่ดีต่อการเรียนรู้



มาตรฐานคุณลักษณะที่พึงประสงค์ หลักสูตรสถานศึกษาปฐมวัย พุทธศักราช ๒๕๖๐

พัฒนาการด้านสติปัญญา

มาตรฐานที่ ๑๒

มีเจตคติที่ดีต่อการเรียนรู้

และมีความสามารถในการแสวงหาความรู้ได้เหมาะสมกับวัย

ตัวบ่งชี้ที่ ๑๒.๒

มีความสามารถในการแสวงหาความรู้